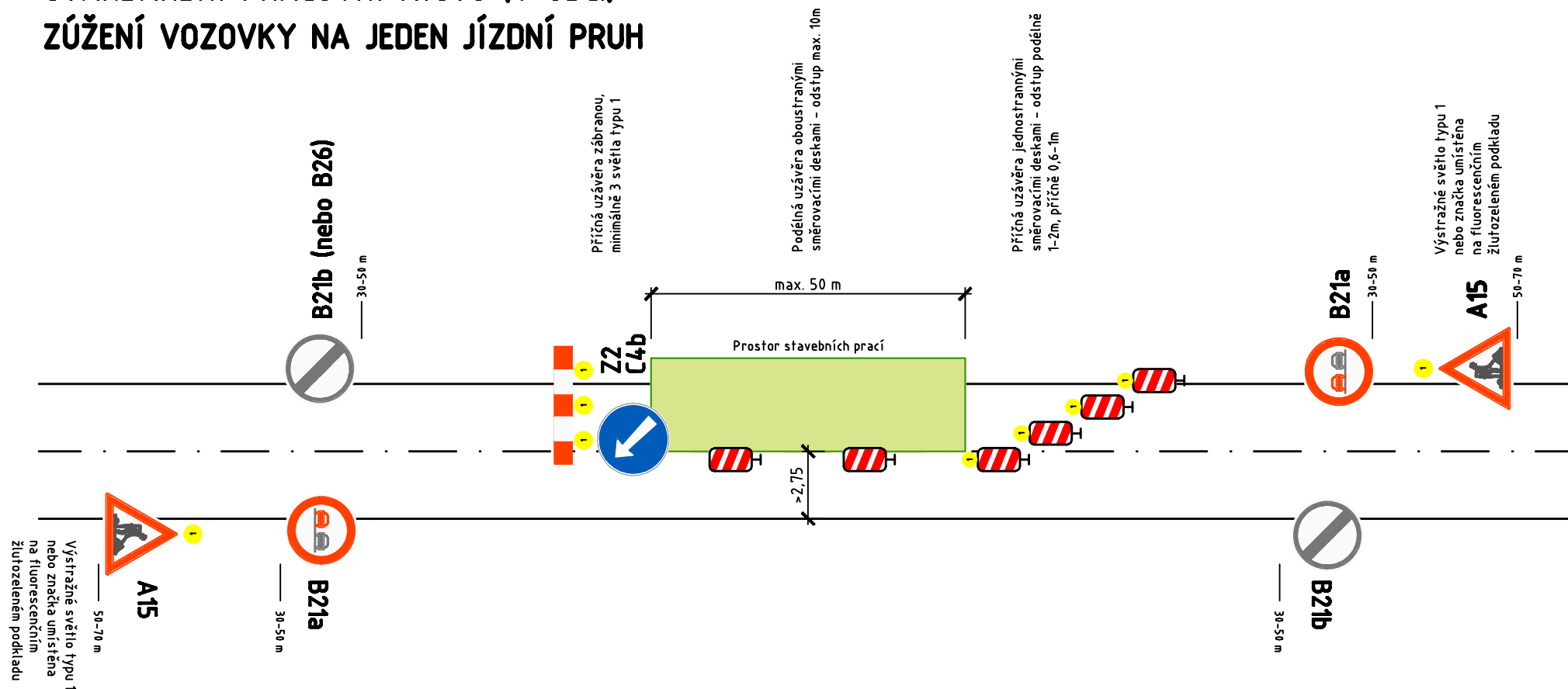
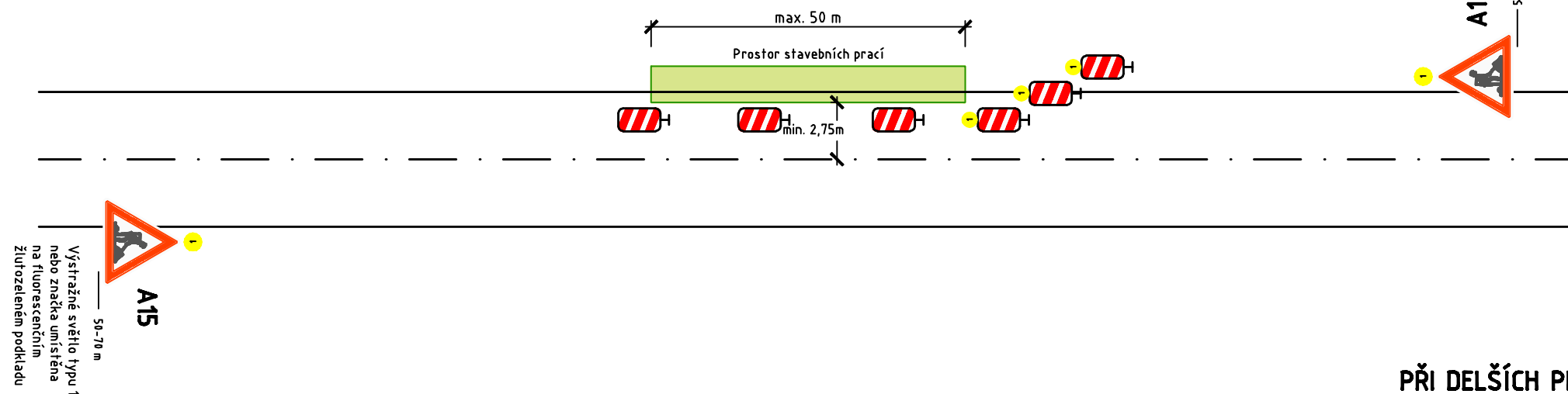


STANDARDNÍ PRACOVNÍ MÍSTO (V OBCI) ZÚŽENÍ VOZOVKY NA JEDEN JÍZDNÍ PRUH



STANDARDNÍ PRACOVNÍ MÍSTO (V OBCI) ZÚŽENÍ JÍZNÍHO PRUHU



**PŘI DELŠÍCH PRACOVNÍCH MÍSTECH, MUSÍ BÝT PRÁCE
PROVÁDĚNÝ PO ETAPÁCH O DÉLKÁCH MAXIMÁLNĚ 50m**

**TATO DOKUMENTACE SLOUŽÍ POUZE PRO
POTŘEBY STAVEBNÍHO POVOLENÍ**

VÝŠKOVÝ SYSTÉM - BALT p.v.

zodp. projekt.		projektant	vypracoval	Ing. Jiří Pangrác <i>projektování pozemních a dopravních staveb</i> Genčák 46, 323 00 Plzeň IČO 14692708, DIČ CZ 5409130287	
Ing. Jiří Pangrác		Ing. Jiří Pangrác	Tomáš Kamenský		
místo: Osek, k.ú.. Osek u Rokycan, kraj Plzeňský					
investor: Obec Osek, Osek 18 338 210sek					
stavba					
CHODNÍK PŘI SILNICI III/2325 VE VITINCE				datum	duben 2020
				měřítko	-
				formály	3xA4
				stupně	DSP
obsah	SO 100 - DOPRAVNÍ ŘEŠENÍ DOČASNÉ DOPRAVNÍ ZNAČENÍ PO DOBU VÝSTAVBY			č. přílohy D100.11	č. kopie